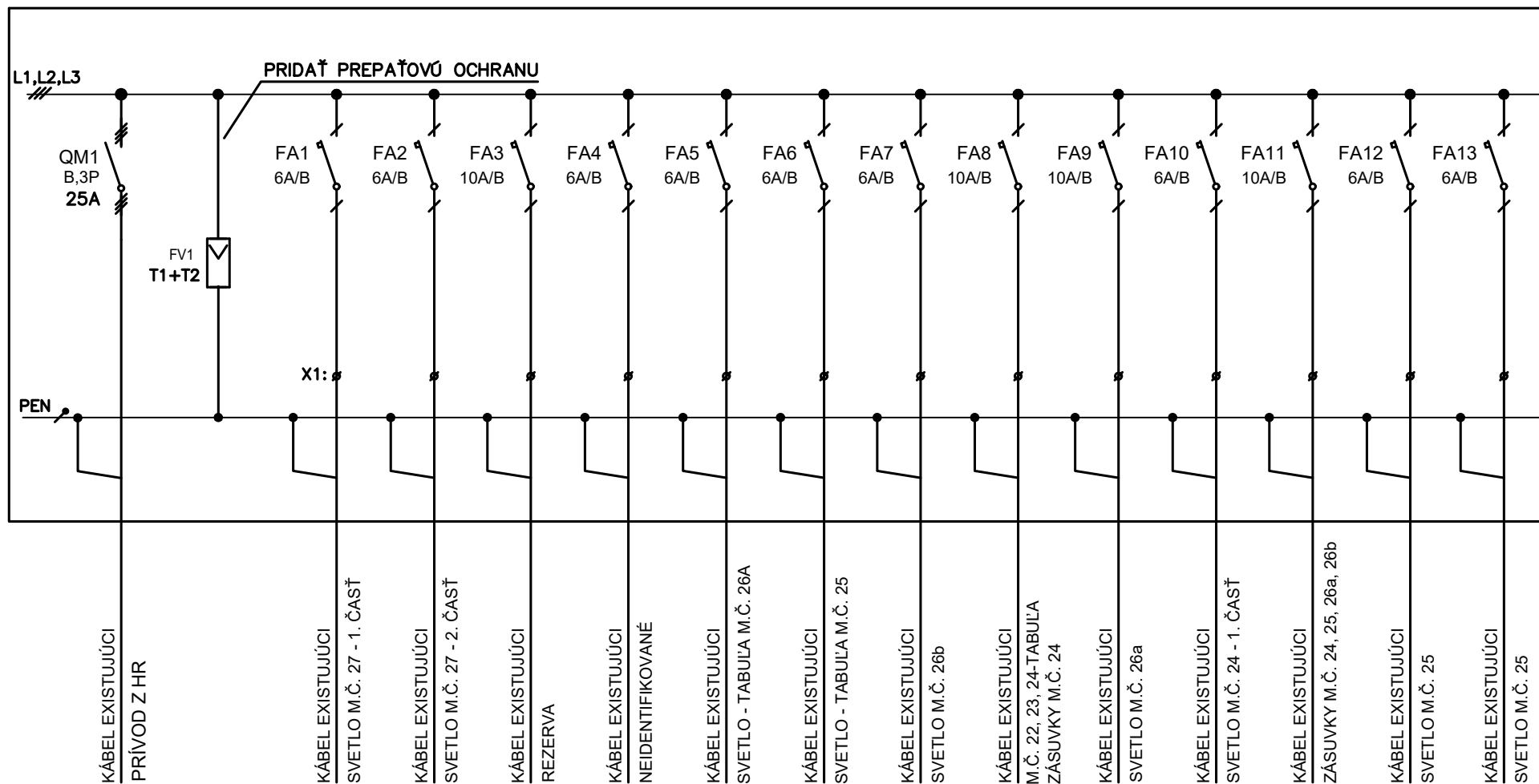
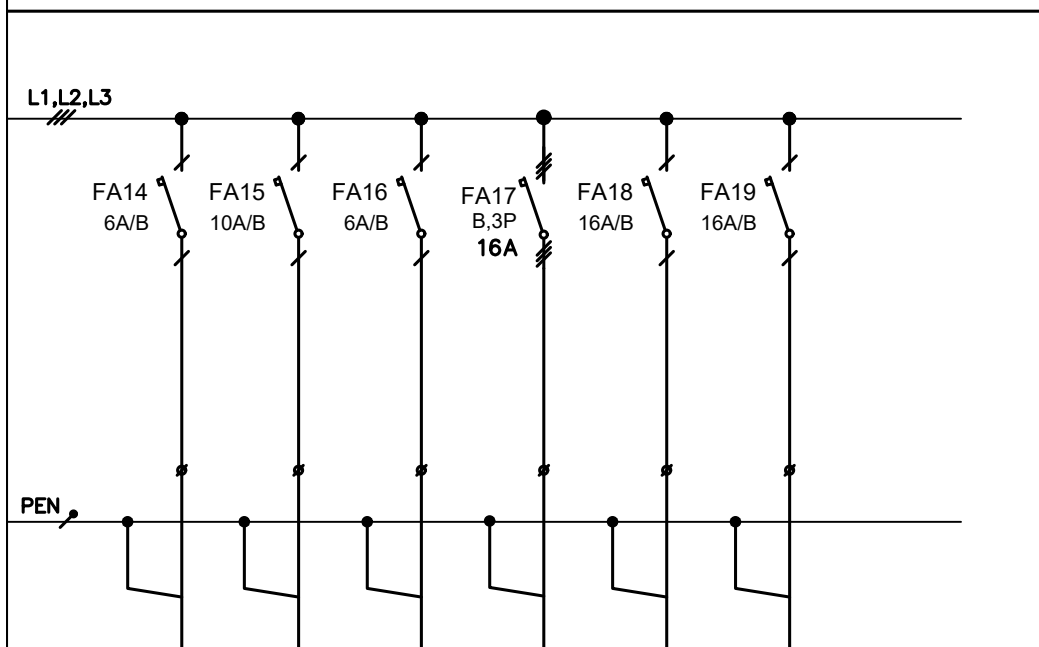


ROZVÁDZAČ RI-A





ROZVÁDZAČ RI-A



EXISTUJÚCI ROZVÁDZAČ RI-A

EXISTUJÚCI OCEP ZAPUSTENÝ ROZVÁDZAČ. EXISTUJÚCE KÁBLE SA ODPOJA.
EXISTUJÚCE ISTIACE A VYPÍNACIE PRVKY SA DEMONTUJÚ A NA ICH MIESTO
SA NAINŠTALUJÚ NOVÉ ISTIACE PRVKY.
EXISTUJÚCE KÁBLE SA NAPOJA NA NOVÉ ISTIACE PRVKY CEZ SVORKY..

ROZVODNÝ SYSTÉM: 3/PEN AC 400/230V, 50Hz, TN-C
OCHRANNÉ OPATRENIA PRED ZÁSAHOM ELEKTRICKÝM PRÚDOM:
OCHRANA ZÁKLADNÁ : 412 IZOLOVANÍM ŽIVÝCH ČASTÍ, KRYTMI
OCHRANA PRI PORUCHE : 411.3.2 SAMOČINNÝM ODPOJENÍM NAPÁJANIA V SIETI TN
411.3.1.2 OCHRANNÉ POSPÁJANIE

AUTOR PROJEKTU: ING. MICHAL BORŠČ, ING. DANIELA KOMENDÁTOVÁ			 DAR KOM s.r.o. DVORKINOVA 5, KOŠICE 040 22, TEL.Č.: 0908 364 696 IČO: 46304193, DIČ: 2023326734, DIČ DPH: SK2023326734	
VEDÚCI PROJEKTANT	ZODPOVEDNÝ PROJEKTANT	VYPRACOVAL		
ING. DANIELA KOMENDÁTOVÁ	ING. NORBERT HORVÁTH	BC. SAMUEL OBRIN		
				
STAVEBNÍK: SPŠ - ELEKTROTECHNICKÁ	KAT. ÚZEMIE: SEVERNÉ MESTO		FORMÁT	A4
MIESTO STAVBY: KOMENSKÉHO 44, 040 01 KOŠICE	PAR. Č.: 2778/1, 2778/6		DÁTUM	OKTÓBER 2023
STAVBA: EXCELENTNÍ V ELE, AUT A IT PRE 21. STOROČIE SPŠ - ELEKTROTECHNICKÁ			Č. ZÁKAZKY	2301/P
			KÓTOVANÉ	mm
OBJEKT: SO-01 BLOK A			PROJEKT PRE REALIZÁCIU STAVBY	
			ELEKTROINŠTALÁCIA	
OBSAH : ROZVÁDZAČ RI-A			MIERKA :	VÝKRES Č. E1.2-7
			XXX	
AKÉKOL'VEK ZMENY, DOPLNKY, PREKRESLOVANIE ALEBO ROZMNOŽOVANIE TEJTO DOKUMENTÁCIE JE V ZMYSLE AUTORSKÉHO ZÁKONA BEZ SÚHLASU NEPRIPUSTNÉ!				